



Fiche d'identité

Les segments principaux ciblés:

- Les personnes travaillant à la Fondation du Sport Français : salariés & bénévoles
- Les fondations abritées et représentants.
- Les fondateurs de la fondation
- Les sportifs et le grand public

Pourquoi le projet :

La Fondation du Sport Français souhaite devenir un acteur incontournable dans le milieu associatif sportif, mais aussi bâtir des partenariats forts avec ses fondations abritées et différents acteurs désirant s'impliquer dans le monde du sport. Pour y parvenir, Sportify mise sur une redéfinition de ses espaces de travail physiques et numériques qui produira une dynamique en engendrant des projets innovants et sociaux favorisant l'insertion sociale et la santé à travers les valeurs du sport

Les parties prenantes:

- Client : Fondation du sport
- Fondations abritées
- Fondateurs
- Sportifs
- Grand public
- Autres Fondations
- Etudiants TIPI
- Référent

Les composantes responsables de l'écosystème du service :

- Promouvoir et sensibiliser au sport pour préserver la santé publique
- Membres bénévoles
- Fédérer les volontariats d'autres organisations
- Partager la culture sportive au service du progrès social

Equipe projet et référent TIPI

[Salma FLISSI \(référente IT\)](#)
[Tristan RAGUSA \(référent immobilier\)](#)
[Thomas VIGER-LECOMTE \(Scrum Master\)](#)
[Quentin GROMENIL \(Product Owner\)](#)

Référent :
 Annie ROUSSEY : annie.roussey@u-pem.fr

- <https://www.facebook.com/fondationsportfrancais/>
- https://twitter.com/FSF_H_SERANDOUR
- <http://fondation.franceolympique.com/>

SPORTIFY



Openspace

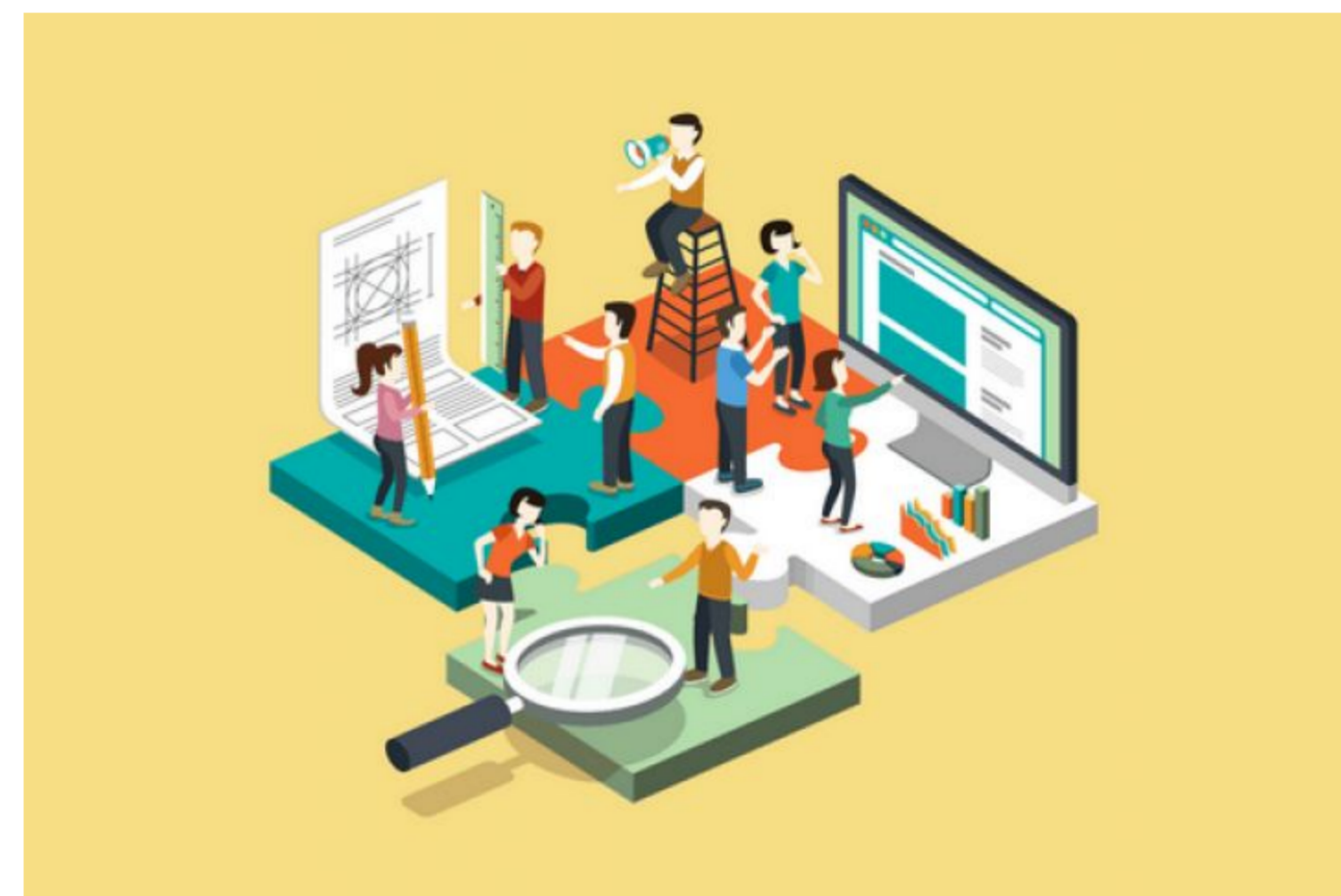
Sports

Responsabilité

Visibilité

Simplicité

Changement



Le besoin et la problématique

La Fondation Française du Sport consciente de son rôle d'articulation de l'ensemble des acteurs, pose le bilan d'un mode de fonctionnement insuffisamment performant. Elle souhaite gagner en visibilité et repenser ses méthodes et outils de manière à pouvoir accompagner et mettre en place des projets sociaux innovants. L'objectif de la Fondation est de responsabiliser et d'impliquer tous les acteurs concernés pour faire naître une convergence d'actions permettant la construction d'un cercle vertueux durable et bénéfique pour tous.

La problématique de ce projet est d'allier innovation d'organisation et d'aménagement avec une dimension conduite du changement.

L'offre en quelques lignes

La solution qui sera proposée à la Fondation du Sport Français va faciliter son développement et la collaboration interne et externe de ses membres grâce à plusieurs axes :

- Une proposition d'aménagement modulable permettant d'accueillir un espace de coworking ainsi que des événements en lien avec le sport.
- Un outil numérique permettant de connaître les disponibilités des bénévoles et de l'espace de coworking. Il permettra d'avoir une visibilité sur les différents événements proposés ainsi que les projets mis en oeuvre au sein de la fondation
- Un chatbot permettant de répondre à des questions sur le mécénat, sur le statut de fondation abritée ainsi que le fonctionnement de la fondation.

Les aspects économiques

La Fondation du Sport Français est un organisme à but non lucratif, ses revenus sont tirés des cotisations de ses fondations abritées, de subventions et de sa dotation non consommable.. Notre solution intègre sa capacité d'investissement.