



UNIVCAMP[®]
Masters MITIC & MIPI

La ville de demain et ses écosystèmes

5 AVRIL 2018
[VAL D'EUROPE]

**UP
EM**
UNIVERSITÉ PARIS-EST
MARNE-LA-VALLÉE

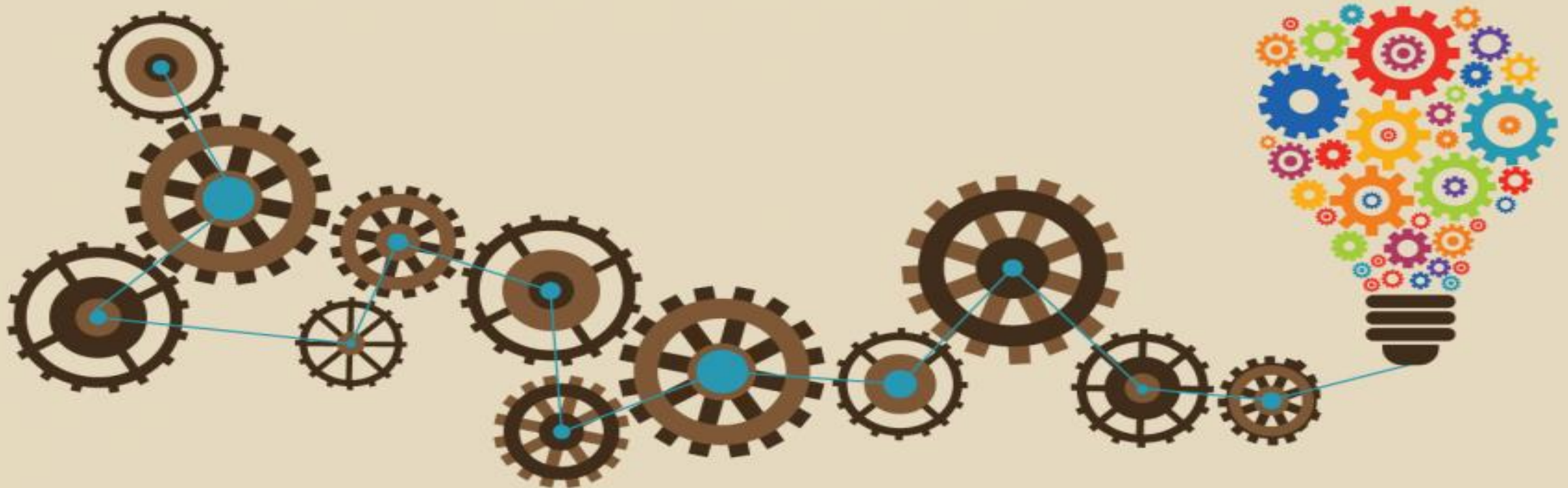


INSTITUT
FRANCIEN
D'INGÉNIERIE
DES SERVICES



Un service innovant viable numérique et/ou immobilier pour construire les écosystèmes de la ville de demain

Creativity Process and Ideation for Innovation



EXPÉRIMENTER L'INNOVATION



Des clients bienveillants

INFOCOM 94

Servir le citoyen dans la ville,
Partager le patrimoine territorial

UNIVERSITE PARIS-EST

Lier écosystème local- campus

CROUS DE CRETEIL

Concevoir une résidence
universitaire dans la ville

COMMUNAUTE D'AGGLO DU PAYS DE MEAUX

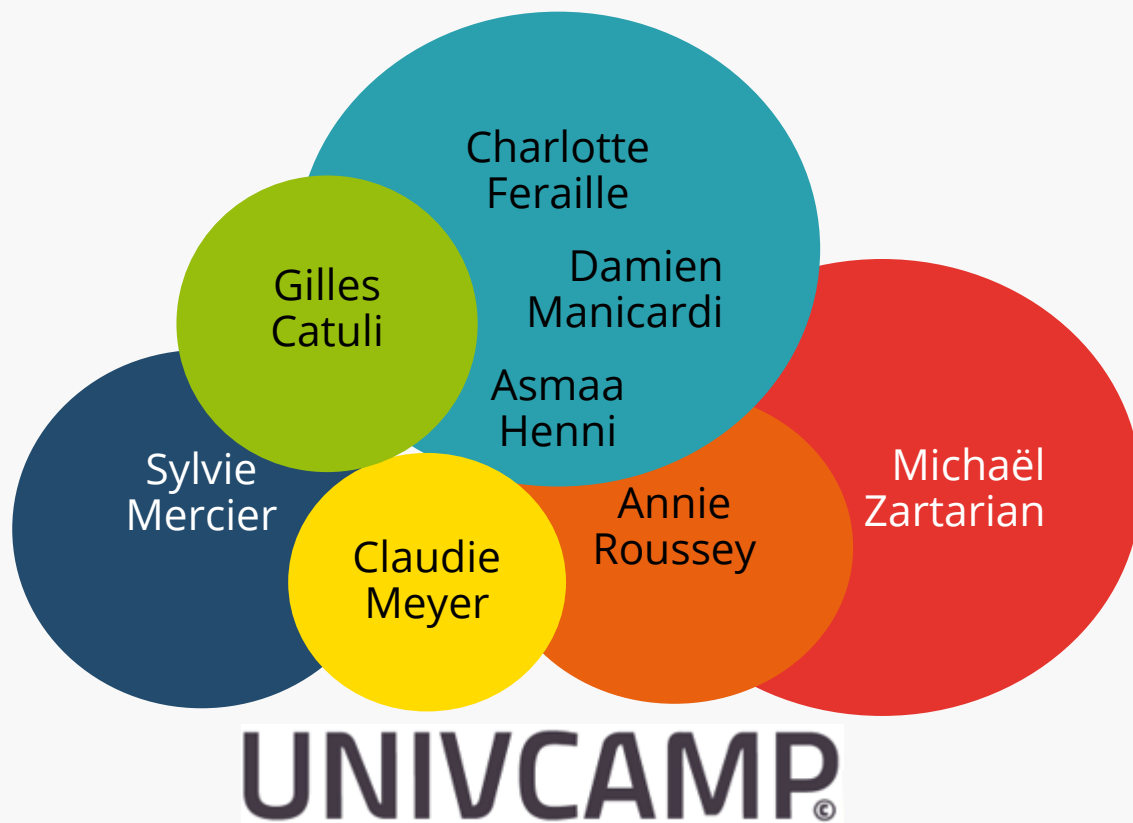
Concevoir l' « Espace ressources »
d'un quartier

IMMOCHAN

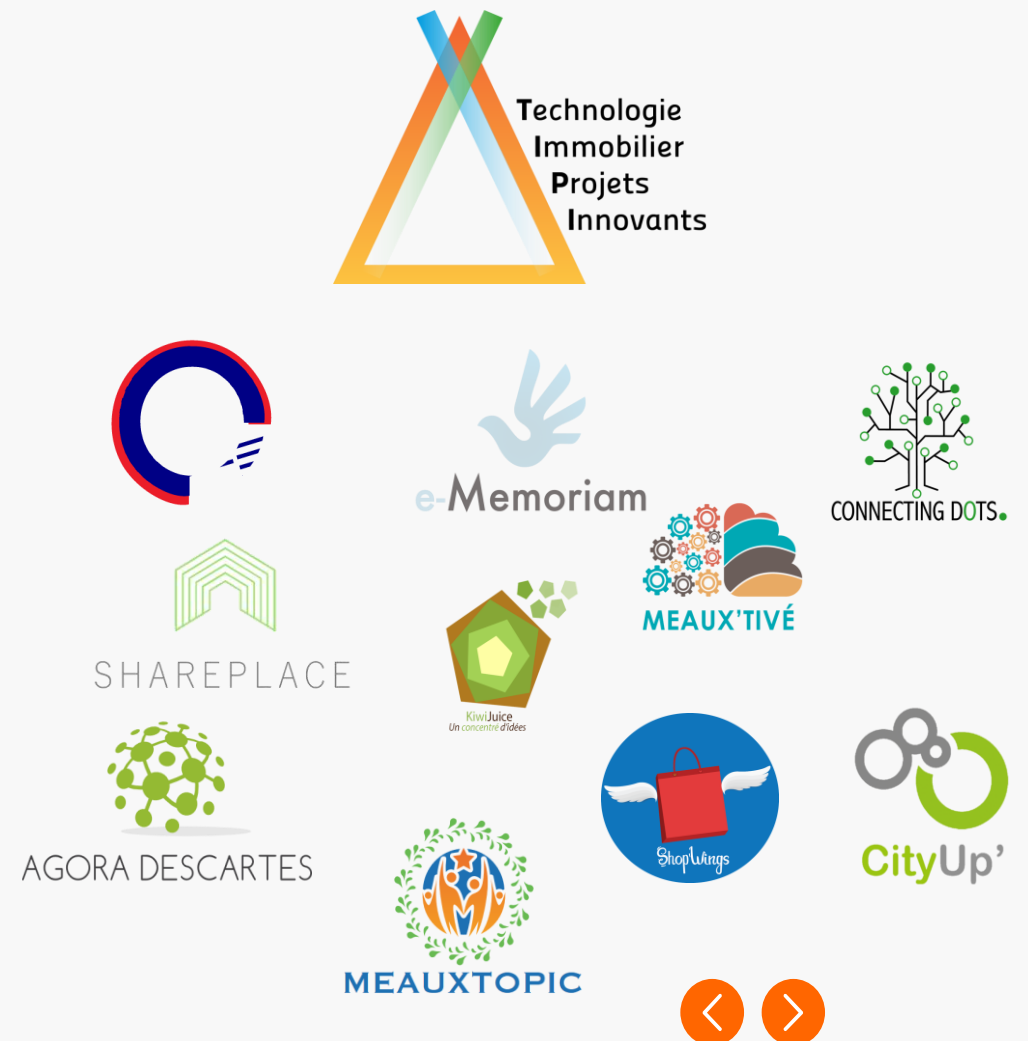
Connecter un tiers lieu à la ville
Développer des synergies centre commercial –
commerces et services traditionnel



8 RÉFÉRENTS



10 PROJETS



Dicen *IDF*

Dispositifs d'Information et de Communication à l'Ère Numérique - Paris Ile de France

Christian Bourret, *Professeur des Universités, Directeur adjoint du laboratoire Dicen-idf, responsable de l'axe Intelligence économique et stratégique, data, décision (IES2D)*

Conseil Académique et Professionnel UNICAMP 2018

Béatrice Lajus : *Directrice du développement économique de Val d'Europe Agglomération et de la Pépinière d'entreprises La Forge 3.0*

Aurélien Barrière : *Fondateur du Cabinet B. CONSEIL , CEO spécialisé en financement de l'innovation. MITIC promotion 2010*

Christine Bouvart *en charge de l'innovation pour la direction Immobilier et logistique chez NATIXIS - , Responsable qualité-performance Services généraux*

Simon Marsol : *Directeur Transformation Numérique & SI Secteur public chez Sopra Steria*

Sylvie Parrini- Alemano : *Professeur au Conservatoire National des Arts et Métiers, chercheur au laboratoire DICEN-idf (EA 7339), co-responsable de l'axe «Territoires, Interactions, Médiations», spécialisée dans l'analyse des interactions et dans les dispositifs info-communicationnels*

